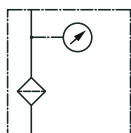
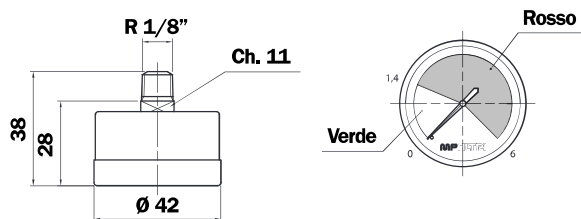


Indicatori d'intasamento

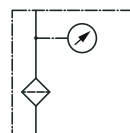
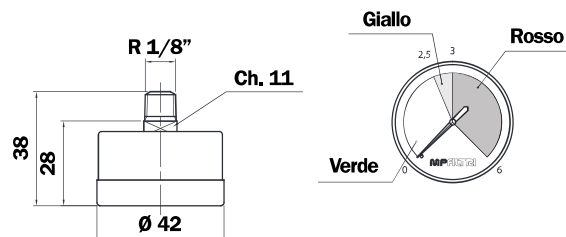
Manometri SERIE VRP01



Tipo di indicatore visivo-analogico.

Scala Verde	= cartuccia pulita
Rosso	= by-pass aperto
Connessione	R 1/8" UNI EN 10226
Temperatura di lavoro	Da -25°C a +85°C
Fondo scala	6 bar - 87 PSI
Peso:	0,07 kg.

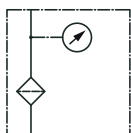
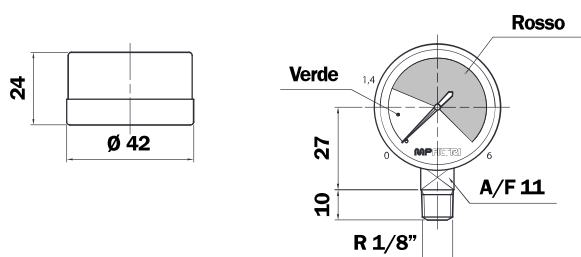
Manometri SERIE VR25P01



Tipo di indicatore visivo-analogico.

Scala Verde	= cartuccia pulita
Giallo	= cartuccia intasata
Rosso	= by-pass aperto
Connessione	R 1/8" UNI EN 10226
Temperatura di lavoro	Da -25°C a +85°C
Fondo scala	6 bar - 87 PSI
Peso:	0,07 kg.

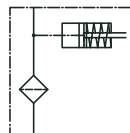
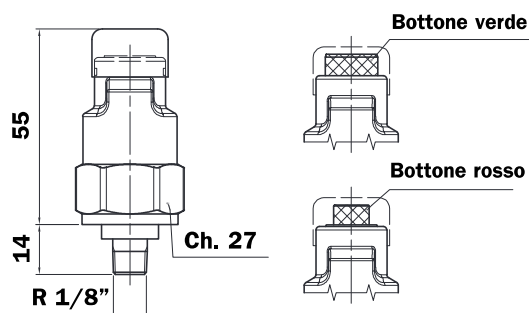
Manometri SERIE V1P01



Tipo di indicatore visivo-analogico.

Scala Verde	= cartuccia pulita
Rosso	= by-pass aperto
Connessione	R 1/8" UNI EN 10226
Temperatura di lavoro	Da -25°C a +85°C
Fondo scala	6 bar - 87 PSI
Peso:	0,07 kg.

SERIE VP VISIVO



Indicatore visivo

Pulsante di segnalazione in Nylon.	
Posizione pulsante basso	= cartuccia pulita
Posizione pulsante alto, Verde	= cartuccia pulita
Posizione pulsante alto, Rosso	= by-pass aperto
Connessione	R 1/8" UNI EN 10226
Temperatura di lavoro	Da -25°C a +85°C
Pressione d'intervento	1,5 - 2 bar
Posizione pulsante basso	Ripristino automatico o riarmo manuale
Peso:	0,08 kg.