

KS, raccordo istantaneo rotante, sistema metrico KSH08-01S

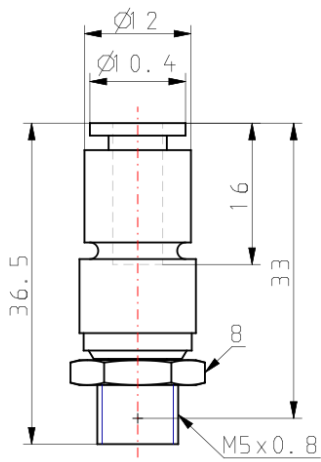
Scheda tecnica

La serie KS di raccordi istantanei rotanti è dotata di cuscinetto a corona di sfere per applicazioni soggette ad oscillazione o rotazione. La serie KS è disponibile in 5 diverse misure di tubo comprese fra 4 e 12 mm. La pinza istantanea comprende anche un meccanismo antirotazione del tubo. La serie KS è adatta ad applicazioni rame esenti.

specifiche standard

Modello	connettore maschio
Diametro esterno tubo applicabile	Ø8
Misura attacco	PT
Materiale di tenuta	materiale di tenuta
Pressione media	Aria
Massima temperatura ambiente	60 °C
Minima temperatura ambiente	-5 °C (Senza congelamento)
Peso	0.023 kg

Dimensioni



Ulteriori informazioni

catalogo

[KS_KX_IT.pdf](#)