

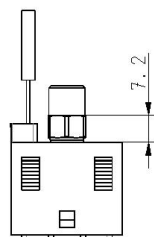
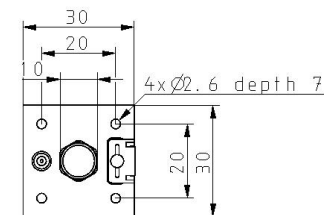
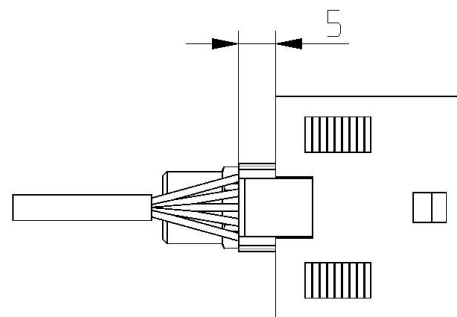
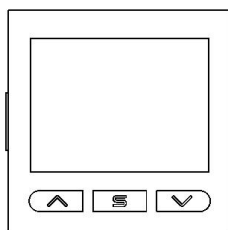
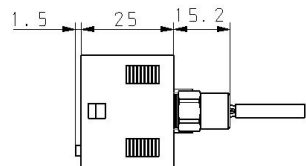
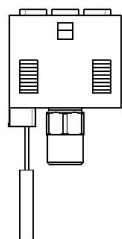
## ISE20A, Pressostato digitale di precisione, Display a 3 visualizzazioni (IP40) ISE20A-T-01-J

Scheda tecnica

- Pressostato digitale di precisione
- Display a 3 visualizzazioni e a 3 colori
- Fluido applicabile: Aria, gas non corrosivi, gas non infiammabili o fluidi generici
- Pressione: da -0.1 a 2 MPa
- Ripetibilità  $\pm 0.2$  % F.S.
- Uscita: IO-Link, NPN/PNP o Analogica (Tensione/Corrente)
- Selezionare l'opzione tempo di risposta: da meno di 1.5 ms a 5 s.
- IP40 o IP65
- Consumo: 35 mA max.

Serie	ISE20
Campo della pressione nominale	A (-0.1 a 1 MPa)
Caratteristiche di uscita	T (Collettore aperto PNP 2 uscite + uscita tensione analogica)
Caratteristiche unità	Con funzione di selezione unità
Caratteristiche connessioni	01 (R 1/8)
Cavo	J (Cavo con connettore, 5 fili, cavo di 2 m)
Supporto	Nessuno
Certificato taratura	Manuale di funzionamento, Senza certificato di calibrazione
Massima temperatura ambiente	50 °C
Massima temperatura ambiente con magnete	-5 °C
Alimentazione elettrica generale	12 a 24 VDC
Conforme alla Direttiva Europea RoHS	Conforme
Approvazioni	CE
tempo di risposta	1.5 max.
Tipo di uscita	Collettore aperto PNP 2 uscite + uscita tensione analogica
Assorbimento	35 mA max.
Grado di protezione	IP40
Ripetibilità	±0.2 % F.S. ±1 cifra
Attacchi	R1/8
Fluido applicabile	Aria, gas non corrosivi, gas non infiammabili
Campo della pressione nominale	-0.1 a 1 MPa
Pressione di prova	1.5 Mpa
Numero di visualizzazioni	Display a 3 visualizzazioni
Peso	0.073 Kg

# Dimensioni



## Informazioni aggiuntive

Catalogo	<a href="#">ZSE20-ISE20-C_IT.pdf</a>
Dichiarazione di conformità	<a href="#">newDoC_Z_ISE20ABC_TF1V224EN.pdf</a>
Manuali di installazione	<a href="#">IMM_xSE20x_TFV05IT.pdf</a>
Operation manuals	<a href="#">ZSE20A_quickguide.pdf</a> <a href="#">OM_ZSE_ISE20A_OMU0003EN-B.pdf</a>