

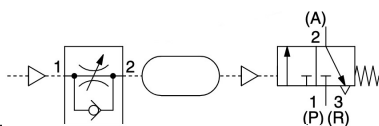
# Prodotti ausiliari VR2110

## Temporizzatore pneumatico

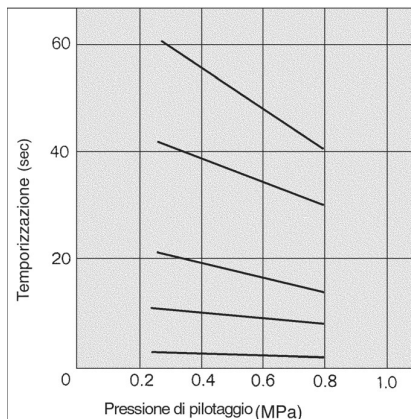
Un orificio regolabile e una portata fissa consentono la trasmissione di un segnale pneumatico dopo un periodo di tempo determinato.



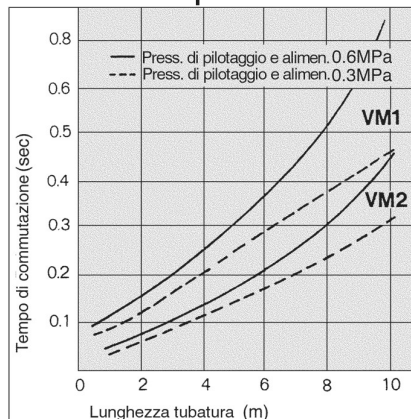
Simbolo



Relazione tra pressione di pilotaggio e temporizzazione



Relazione tra lunghezza delle tubazioni e temporizzazione



### Modelli/Dati tecnici

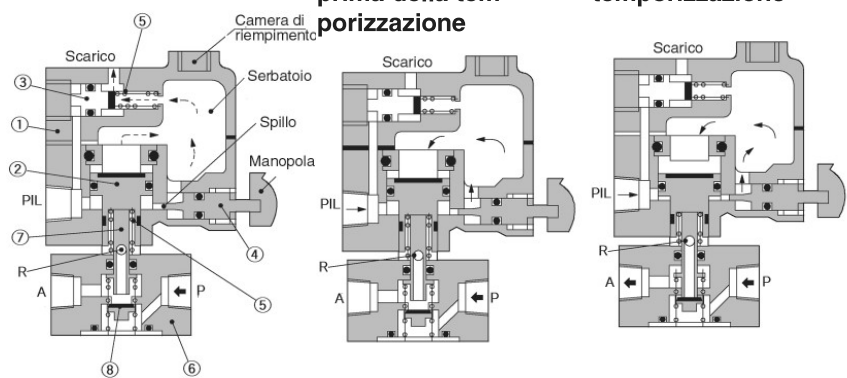
	VR2110-01
Pressione di alimentazione	0 ÷ 1.0MPa
Pressione di pilotaggio	0,25 ÷ 0,8MPa
Temporizzazione	0,5 ÷ 60s
Ripetibilità	±10% F.S.
Temperatura d'esercizio	-5 ÷ 60°C (Senza congelamento)
Sez. equivalente (Nl/min)	2,5mm <sup>2</sup> (124,81)
Attacco	1/8
Peso	480g

### Costruzione

Disattivato

Attivato prima della temporizzazione

Attivato dopo la temporizzazione



Componenti

N.	Descrizione	Materiale	Note	N.	Descrizione	Materiale	Note
①	Corpo	Lega d'alluminio	Metallizzato	⑤	Molla	Acciaio	
②	Pistone	NBR, Ottone	Rivestimento in gomma	⑥	Corpo	Lega di zinco	Metallizzato
③	Pistone	NBR, Ottone	Rivestimento in gomma	⑦	Asta	Acciaio inox	
④	Spillo	Ottone		⑧	Valvola	NBR, Ottone	Rivestimento in gomma

### Dimensioni

