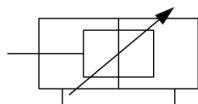


CXS-A, cilindro a doppio stelo con ammortizzo pneumatico CXSM20-100A

Scheda tecnica

La serie CXS è disponibile in sei diversi diametri e corse fino a 100 mm. La serie è particolarmente compatta ed è dotata di funzione antirotazione di grande precisione. È adatta ad applicazioni pick e place che richiedono la massima precisione o per la movimentazione di materiale non pesante. La serie può essere utilizzata con sensori reed o allo stato solido. Disponibile nelle versioni per ambiente bianco.

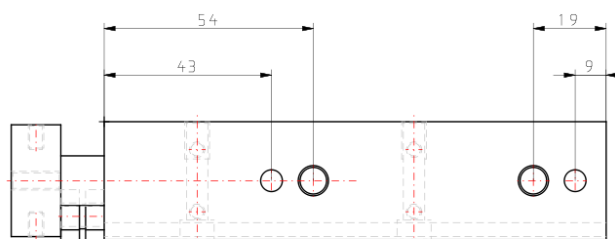
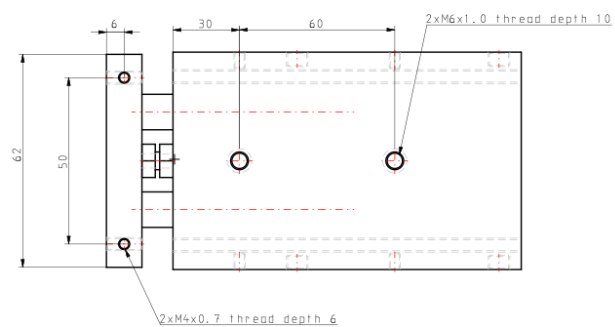
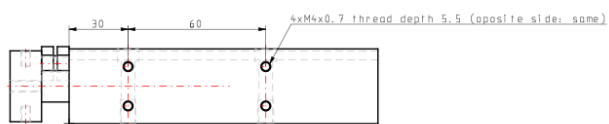
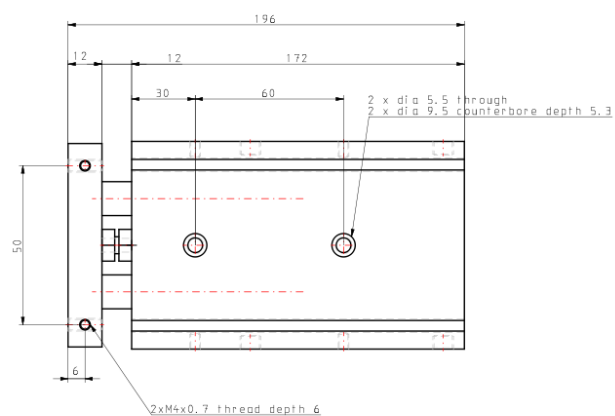
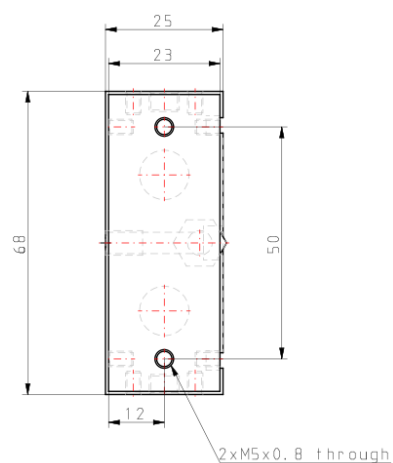


*Cilindro doppio effetto con ammortizzo
regolabile su entrambe le estremità, stelo
semplice*

specifiche standard

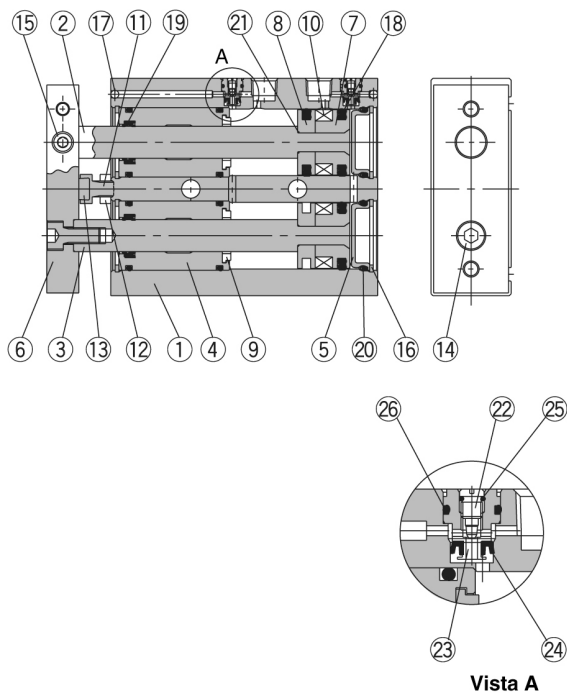
Scelta della guida	guida su bronzine
Diametro	20mm
Filettatura	PT
Corsa	100mm
Sensore magnetico	No sensore
Pressione media	Compressed Air
Massima temperatura della pressione media con magnete	60 °C
Minima temperatura della pressione media con magnete	-10 °C [without condensation]
Pressione massima di esercizio	0.70 MPa
Pressione minima di esercizio	0.10 MPa
Pressione di prova	1.05 MPa
Massima temperatura ambiente con magnete	60 °C
Minima temperatura ambiente con magnete	-10 °C
Numero di connessioni pneumatiche	2 pz.
Modo di funzionamento dell'azionamento	Doppio effetto
Forza teorica del cilindro, corsa di avanzamento (a 0,5 MPa)	314 N
Forza teorica del cilindro, corsa di ritorno (a 0,5 MPa)	236 N
Velocità massima del pistone	1000 mm/s
Tipo di ammortizzazione	Pneumatically Adjustable
Peso	0.821 kg

Dimensioni



Costruzioni

CXSM con ammortizzo pneumatico



CXSM: Componenti

N.	Descrizione	Materiale	Nota
1	Corpo	Lega d'alluminio	Anodizzato duro
2	Stelo A	Acciaio al carbonio	Cromatazione dura
3	Stelo B	Acciaio al carbonio	Cromatazione dura
4	Testata anteriore/Guida	Lega d'alluminio	
5	Testata posteriore	Acciaio speciale	Nichelato per elettrolisi
6	Piastra	Lega d'alluminio	Opaco, anodizzato duro
7	Pistone A	Lega d'alluminio	Cromato
8	Pistone B	Lega d'alluminio	Cromato
9	Paracolpi B	Poliuretano	
10	Anello magnetico	Materiale magnetico	
11	Dado ammortizzo	Acciaio al carbonio	Nichelato
12	Dado esagonale	Acciaio al carbonio	Nichelato
13	Paracolpi	Poliuretano	
14	Brugola	Acciaio al cromo	Nichelato
15	Brugola	Acciaio al cromo	Nichelato
16	Seeger	Acciaio speciale	Nichelato
17	Sfera in acciaio	Acciaio speciale	Nichelato
18	Tenuta pistone	NBR	
19	Guarnizione stelo	NBR	
20	O ring	NBR	
21	O ring	NBR	
22	Spillo dell'ammortizzo	Acciaio inox	
23	Fermo valvola controllo	Lega di rame	
24	Tenuta di controllo	NBR	
25	Guarnizione	NBR	
26	Guarnizione di controllo	NBR	

Ulteriori informazioni

catalogo

[CXS_IT.pdf](#)

Prodotti correlati



RBC

RB, deceleratore idraulico



SYJ3120

SYJ3000, elettrovalvola a 5 vie, montaggio su base e attacchi su corpo



IDK04-100

IDK, Tubo anticondensa (Polimero di resina fluorurata)



TU0425C-20

TU, tubi in poliuretano, sistema metrico