

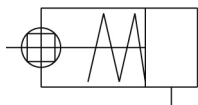
C(D)85-S/T, cilindro ISO, semplice effetto, stelo semplice

CD85N8-30T-B

Scheda tecnica

Informazioni generali di prodotto

- Semplice effetto, stelo semplice, molla anteriore/molla posteriore
- Conforme alla norma ISO 6432
- Diametri (mm): 8, 10, 12, 16, 20, 25
- Corse standard fino a 150mm
- Possibilità di montaggio sensore



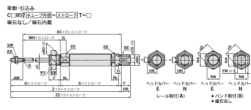
Cilindro monocilindrico, stelo singolo non rotante, corsa di ritorno a molla

Specifiche standard

Anello magnetico	D (anello magnetico incorporato)
Montaggio	N (Esecuzione Base con Cerniera Integrata)
Diametro	Ø8 mm
Corsa	30
Azione	T (molla posteriore)
Montaggio del sensore	B (a fascetta)
Sensore magnetico	No sensore
Cavo o connettore precablato	0.5 m (o nessuno in mancanza di sensore magnetico)
Numero	2 pz. (o nessuno in assenza di sensore)
Opzioni estremità stelo	Nessuno
In acciaio inox	Nessuno
Fluido di pressione	Aria
Massima temperatura del fluido con magnete	80°C
Minima temperatura del fluido con magnete	-20°C
Pressione massima di esercizio	1 MPa
Pressione minima di esercizio	0.22 Mpa
Pressione di prova	1.5 MPa
Massima temperatura ambiente con magnete	80°C

Minima temperatura ambiente con magnete	-20°C
Numero di connessioni pneumatiche	1 pz.
Attacco ingresso pneumatico	M5
Attacco uscita pneumatico	M5
Modo di funzionamento semplice effetto	Semplice effetto: Molla posteriore
Velocità massima del pistone	1500 mm/s
Tipo di ammortizzazione	Rubber bumper
Estremità dello stelo	Filettatura esterna
Geometria dello stelo pistone	Passante singola
Filettatura maschio	M4
Peso	0.055 Kg

Dimensioni



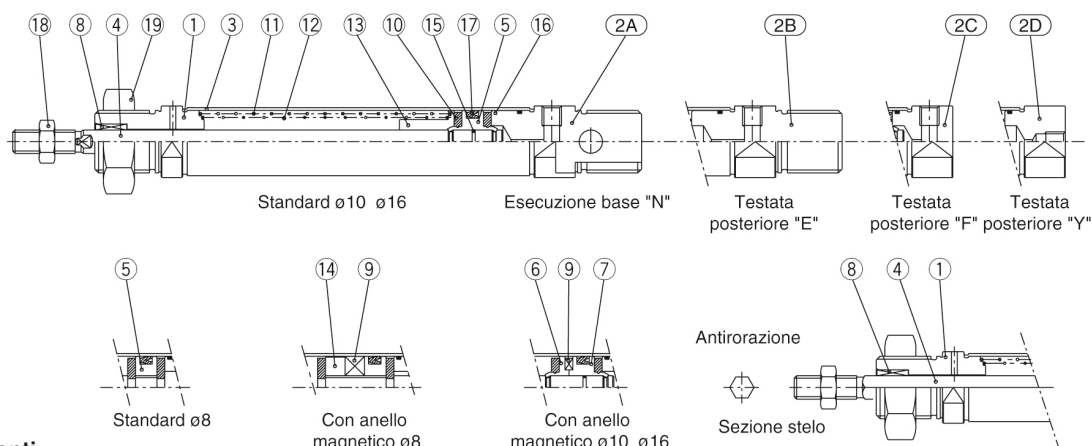
寸法表

型番	SK	SL	SL1	SL2	SL3	SL4	SL5	SL6	SL7	SL8	SL9	SL10	SL11	SL12	SL13	SL14	SL15	SL16	SL17	SL18	SL19	SL20	SL21	SL22	SL23	SL24	SL25	SL26	SL27	SL28	SL29	SL30	SL31	SL32	SL33	SL34	SL35	SL36	SL37	SL38	SL39	SL40	SL41	SL42	SL43	SL44	SL45	SL46	SL47	SL48	SL49	SL50	SL51	SL52	SL53	SL54	SL55	SL56	SL57	SL58	SL59	SL60	SL61	SL62	SL63	SL64	SL65	SL66	SL67	SL68	SL69	SL70	SL71	SL72	SL73	SL74	SL75	SL76	SL77	SL78	SL79	SL80	SL81	SL82	SL83	SL84	SL85	SL86	SL87	SL88	SL89	SL90	SL91	SL92	SL93	SL94	SL95	SL96	SL97	SL98	SL99	SL100
CD85N8-30T-B	8	10	12	14	16	18	20	22	24	26	28	30	32	34	36	38	40	42	44	46	48	50	52	54	56	58	60	62	64	66	68	70	72	74	76	78	80	82	84	86	88	90	92	94	96	98	100	102	104	106	108	110	112	114	116	118	120	122	124	126	128	130	132	134	136	138	140	142	144	146	148	150	152	154	156	158	160	162	164	166	168	170	172	174	176	178	180	182	184	186	188	190	192	194	196	198	200					

Costruzione

Semplice effetto: stelo semplice

Molla anteriore/C□85□8 16-□S (Il disassemblaggio non è possibile)



Componenti

N.	Descrizione	Materiale	Quantità	Osservazioni
①	Testata anteriore	Lega d'alluminio	1	Anodizzato bianco
②A	Testata posteriore N	Lega d'alluminio	1	Anodizzato bianco
②B	Testata posteriore E	Lega d'alluminio	1	Anodizzato bianco
②C	Testata posteriore F	Lega d'alluminio	1	Anodizzato bianco
②D	Testata posteriore Y	Lega d'alluminio	1	Anodizzato bianco
③	Tubo	Acciaio inox	1	
④	Stelo	Acciaio inox	1	
⑤	Pistone	Ottone	1	
⑥	Pistone A	Ottone	1	(Solo per esecuz magnetica)
⑦	Pistone B	Ottone	1	(Solo per esecuz magnetica)
⑧	Bussola	Bronzo sinterizzato	1	

N.	Descrizione	Materiale	Quantità	Osservazioni
⑨	Anello magnetico		1	(Solo per esecuz magnetica)
⑪	Paracolpi	Uretano	2	
⑫	Molla di ritorno A	Acciaio armonico	1	
⑬	Molla di ritorno B	Acciaio armonico	1	
⑭	Guida molla	Ottone	1	
⑮	Distanziale	Ottone	1	
⑯	Guarnizione pistone	NBR	1	
⑰	Guarnizione tubo	NBR	1	
⑱	Dado estremità stelo	Acciaio al carbonio	1	Nichelato
⑳	Dado del montaggio	Acciaio al carbonio	1	Nichelato

Informazioni aggiuntive

Catalogo

[C85_C75-A_IT.pdf](#)