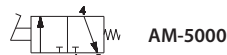


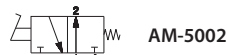
**CARATTERISTICHE**

Temperatura ambiente	-10 ÷ +70 °C	
Fluido	aria filtrata 50 µm, con o senza lubrificazione	
Sistema di commutazione	otturatore	
Pressione Max	10 bar	
Conessioni	<b>G1/8</b>	<b>G1/4</b>
Diametro nominale (mm)	2,3	8
Portata nominale (NI/min)	98	800
<b>PEDALE PNEUMATICO</b>		
Corpo valvola	zama	
Leva pedale	alluminio	
Corpo e protezione del pedale	materiale plastico con piastra di rinforzo in acciaio	
Guarnizioni	mescola antiolio e antiusura	
Spola	alluminio	
<b>PEDALE ELETTRICO</b>		
Corpo valvola, leva pedale, protezione	materiale plastico dielettrico	

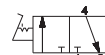

 Disponibile versione ATEX su richiesta  
**CE Ex II 2Gc IICT5 II 2Dc T100°C**
**Pedale pneumatico G1/4 con protezione**

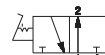

## ■ Pedale ritorno a molla


**AM-5000**

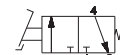
**AM-5001**

**AM-5002**

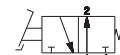
## ■ Pedale bistabile


**AM-5003**

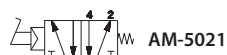
**AM-5004**

**AM-5005**

## ■ Pedale con sicurezza sul comando


**AM-5015**

**AM-5011**

**AM-5012**

## ■ Pedale asservito ritorno molla


**AM-5021**

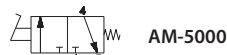
## ■ Pedale bistabile asservito


**AM-5031**

## ■ Pedale asservito con sicurezza sul comando

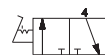

**AM-5041**
**Pedale pneumatico G1/4 senza protezione**


## ■ Pedale ritorno a molla


**AM-5000A**

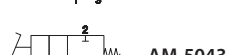
**AM-5001A**

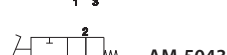
## ■ Pedale bistabile


**AM-5003A**

**AM-5004A**
**Pedale pneumatico G1/8 con protezione**


## ■ Pedale ritorno a molla


**AM-5043**

**AM-5043B**

**AM-5043C**

**AM-5043D**

Su richiesta versione senza protezione

**Pedale elettrico**

**AM-5050**  
 Senza microinterruttore elettrico

**AM-5051**  
 Con microinterruttore elettrico

**AM-5052**  
 Con doppio microinterruttore elettrico