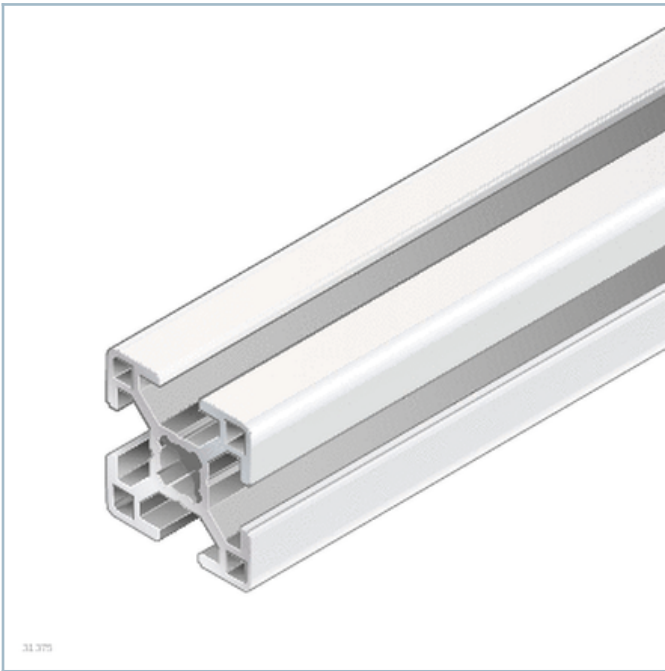


## Profilato 30x30



## Descrizione del prodotto

[Lavorazione di profilati Quick & Easy](#)

[Introduzione profilati](#)

## Dati tecnici

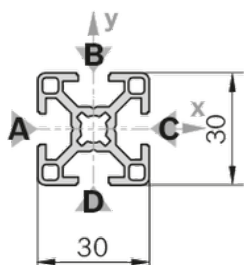
[Lavorazione di profilati Quick & Easy](#)

## Dimensioni

### Profilato 30x30

#### 30x30

$A = 3,1 \text{ cm}^2$   
 $I_x = 2,8 \text{ cm}^4$   
 $I_y = 2,8 \text{ cm}^4$   
 $W_x = 1,8 \text{ cm}^3$   
 $W_y = 1,8 \text{ cm}^3$   
 $I_t = 0,29 \text{ cm}^4$   
 $W_t = 0,33 \text{ cm}^3$   
 $m = 0,9 \text{ kg/m}$



19175



## Codici di ordinazione

Sono necessarie le seguenti cuffie con foro:



30x30 grigio segnale (1 pezzo)





30x30 nera (1 pezzo)

Sono necessarie le seguenti cuffie:

30x30 grigio segnale (1 pezzo)

30x30 nera (1 pezzo)

	L			ESD	N.
	mm				
Profilato 30x30	50 ... 6.070		1		3842990720
Profilato 30x30 M8/-	50 ... 6.000		1		3842990721
Profilato 30x30 M8/M8	80 ... 6.000		1		3842990723
Profilato 30x30 M8/D11	70 ... 6.000		1		3842990724
Profilato 30x30 D7,8/D7,8	60 ... 6.000		1		3842992965
Profilato 30x30 D11/-	50 ... 6.000		1		3842990722
Profilato 30x30 D11/D11	60 ... 6.000		1		3842990725
Profilato 30x30 D11/D11V	60 ... 6.000		1		3842990726
Profilato 30x30, 20xL=6070 mm	6.070	20			3842557206
Profilato 30x30 Q&E	50 ... 6.070		1		3842993703
Cuffia 30x30, grigio segnale			100		3842548744

	L			ESD	N.
	mm				
Cuffia 30x30, nera			20		3842548745
Cuffia con foro 30x30, grigio segnale			20		3842548774
Cuffia con foro 30x30, nera			20		3842548775
Profilato 30x30	6.070		1		3842557216

## Lavorazioni di profilati Quick &amp; Easy

<b>Lavorazione standard dei profilati (osservare la lunghezza minima)</b>	M8 / D7,8 / D11 / DB11
<b>Lavorazione personalizzata dei profilati (<math>L_{\max} = 4900 \text{ mm}</math>) <sup>1)</sup></b>	DI / DIS / MT / MTS / MI / MIS / DG

1)  $DG_{\max} = 45^\circ$ ;  $L_{\min1} / L_{\min2} = 352 / 404 \text{ mm}$