

MINICILINDRO ISO 6432 SERIE STD

Minicilindri in acciaio realizzati secondo la norma ISO 6432

con camicia in acciaio inox cianfrinata.

Possibile utilizzo con diverse tipologie di sensori.

Disponibili in differenti versioni con un'ampia gamma di accessori:

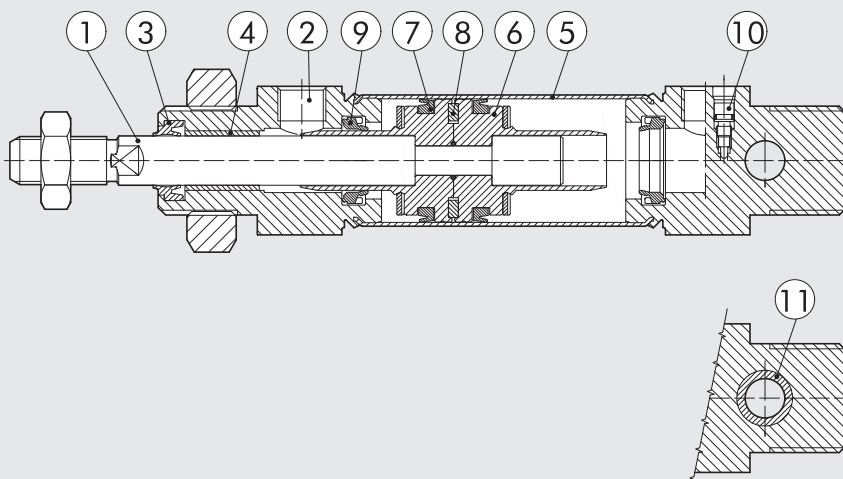
- esecuzione con o senza magnete
- semplice effetto stelo esteso, retrato o stelo passante
- doppio effetto stelo singolo o passante
- versione con ammortizzo pneumatico (\varnothing 16-20-25)
- possibile scelta tra guarnizioni in NBR, POLIURETANO, FKM/FPM (per alte temperature), e bassa temperatura
- esecuzioni speciali a richiesta
- accessori di fissaggio, unità di guida e bloccastelo meccanico stelo



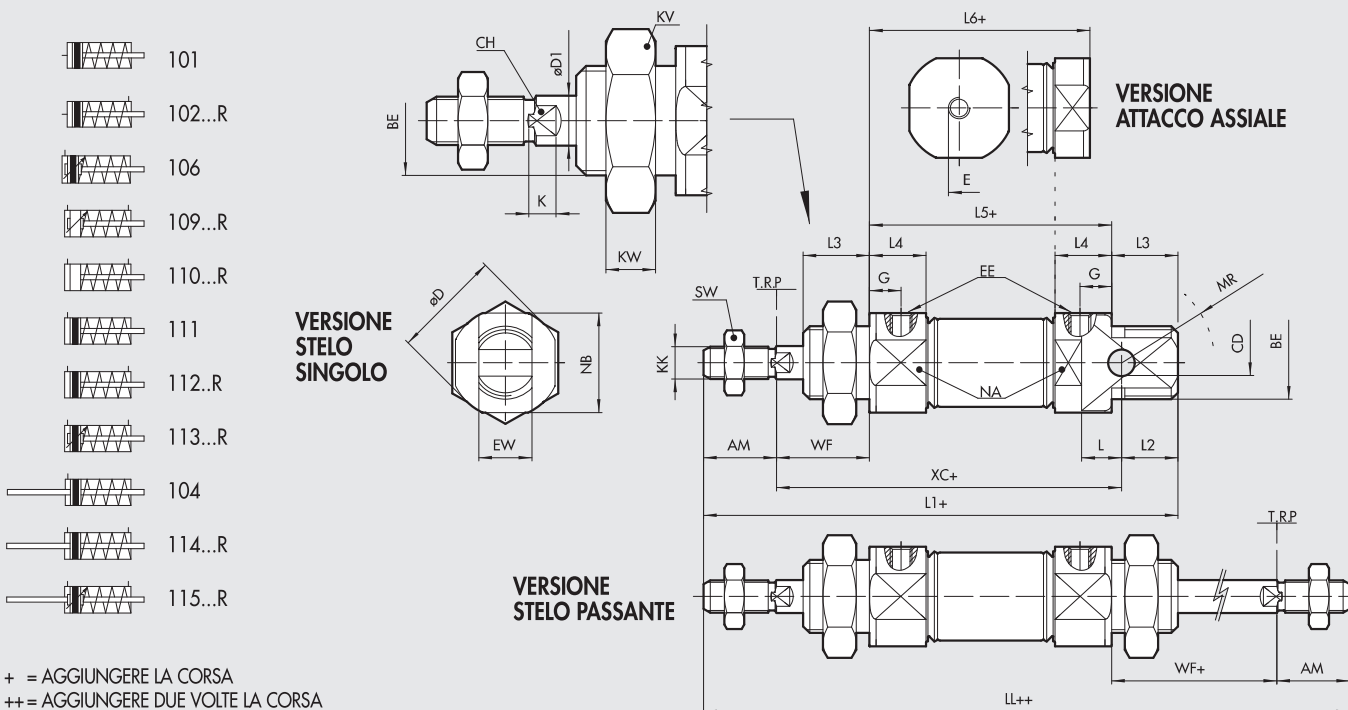
DATI TECNICI		$\varnothing 8$	$\varnothing 10$	$\varnothing 12$	$\varnothing 16$	$\varnothing 20$	$\varnothing 25$	
Pressione max d'esercizio	bar						10	
	MPa						1	
	psi						145	
Temperatura d'esercizio	POLIURETANO	°C		-20 ÷ +80				
		NBR	°C		-10 ÷ +80			
	FKM/FPM	°C		-10 ÷ +150 (Cilindri non magnetici)				
		Bassa temperatura	°C		-35 ÷ +80			
Tipo di costruzione	Testate cianfrinate alla camicia INOX							
Fluido	Aria non lubrificata. La lubrificazione, se utilizzata, deve essere continua							
Corse standard \pm	doppio effetto	mm	1 ÷ 100	1 ÷ 100	1 ÷ 200	1 ÷ 200	1 ÷ 500	1 ÷ 500
	doppio effetto ammortizzato	mm	-	-	-	1 ÷ 300	1 ÷ 500	1 ÷ 500
	doppio effetto con molla stelo esteso o retrato	mm	-	-	-	1 ÷ 100	1 ÷ 100	1 ÷ 100
	semplice effetto stelo retrato o esteso	mm	1 ÷ 50	1 ÷ 50	1 ÷ 50	1 ÷ 100	1 ÷ 100	1 ÷ 100
Versioni	Doppio effetto, Doppio effetto ammortizzato, Doppio effetto con molla stelo esteso o retrato, Semplice effetto stelo esteso o retrato, Stelo passante, Stelo passante ammortizzato, Versione predisposta per bloccastelo, No stick-slip							
Magnete per sensori	Tutte le versioni complete di magnete. A richiesta fornito privo di magnete							
Pressione di spunto	stelo singolo	bar	0.8		0.6			
	stelo passante	bar	1		0.8			
Forze sviluppate a 6 bar in spinta/trazione	Vedere "Dati tecnici generali cilindri" all'inizio del capitolo							
Pesi	Vedere "Dati tecnici generali cilindri" all'inizio del capitolo							
Note d'uso	Per velocità inferiori a 0.2 m/s, per evitare saltellamenti, utilizzare la versione No stick-slip e aria non lubrificata							
\pm Corse massime consigliate; valori superiori possono creare problemi di funzionamento								

COMPONENTI

- 1 STELO: acciaio C45 o inox, cromato a spessore
- 2 TESTATA: lega alluminio anodizzata
- 3 GUARNIZIONE STELO: poliuretano, NBR o FKM/FPM
- 4 BOCCOLA GUIDA: nastro acciaio con riporto di bronzo e PTFE
- 5 CAMICIA: inox AISI 304
- 6 SEMIPISTONE: resina acetilica
- 7 GUARNIZIONE PISTONE: poliuretano, NBR o FKM/FPM
- 8 MAGNETE: plastoneodimio
- 9 GUARNIZIONE AMMORTIZZO: NBR o FKM/FPM
- 10 SPILLO: OT 58 con sistema di sicurezza fuoriuscita spillo anche con totale apertura
- 11 BOCCOLA (a richiesta): bronzo autolubrificante



DIMENSIONI VERSIONI DOPPIO EFFETTO CON MOLLA STELO RETRATTO
DIMENSIONI VERSIONI SEMPLICE EFFETTO CON MOLLA STELO RETRATTO



VERSIONE 101... / 104... / 106... / 111... (corse 0÷50)

Ø	AM ^{1/2}	BE	øCD ^{H9}	øD	øD1	E	G	EE	EW ^{d13}	L	LL	L1	L2	L3	L4	L5	L6	KK	XC ^{±1}	WF ^{±1,2}	KW	KV	MR	NA	NB	SW	CH	K
8	12	M12x1.25	4	16.7	4	M5	6	M5	8	6.5	102	86	10	12	10	46	46	M4	64	16	7	19	12	15	15	7	3	3
10	12	M12x1.25	4	16.7	4	M5	6	M5	8	6.5	102	86	10	12	10	46	46	M4	64	16	7	19	12	15	15	7	3	3
12	16	M16x1.5	6	19	6	M5	6	M5	12	9	125	104	13	17	10	49	47	M6	75	22	8	24	16	17	17	10	5	3.5
16	16	M16x1.5	6	19.7	6	1/8	6	M5	12	9	132	111	13	17	10	56	53	M6	82	22	8	24	16	18	18	10	5	3.5
20	20	M22x1.5	8	27.9	8	1/8	8	G 1/8	16	12	156	129	14	17	15.5	68	61	M8	95	24	7	32	18	24	24	13	7	4.6
25	22	M22x1.5	8	33	10	1/8	9	G 1/8	16	12	173	143	17	20	17.1	73	66.5	M10x1.25	104	28	7	32	21	30	30	17	8	5

VERSIONE 101... (semplice effetto stelo represso)

Ø	Quota	Corse	
		51÷75	76÷100
16	L6	101.8	126.2
20	L6	111.8	137.2
25	L6	118.5	144.5

VERSIONE 102...R (doppio effetto con molla stelo represso)

Ø	Quota	Corse			
		0÷25	26÷50	51÷75	76÷100
16	L6	63.4	83.4	107.8	132.2
20	L6	72.4	93.4	118.8	144.2
25	L6	77.6	100.5	126.5	152.5

VERSIONE 104... (semplice effetto stelo passante)

Ø	Quota	Corse	
		51÷75	76÷100
16	LL	180.8	205.2
	L5	104.8	129.2
20	LL	206.8	232.2
	L5	118.8	144.2
25	LL	225	251
	L5	125	151

VERSIONE 106... (semplice effetto ammortizzato stelo represso)

Ø	Quota	Corse	
		51÷75	76÷100
16	L1	159.8	184.2
	L5	104.8	129.2
	XC ^{±1}	130.8	155.2
20	L1	179.8	205.2
	L5	118.8	144.2
	XC ^{±1}	145.8	171.2
25	L1	195	221
	L5	125	151
	XC ^{±1}	156	182

VERSIONE 109...R / 113...R (doppio effetto ammortizzato con molla stelo represso)

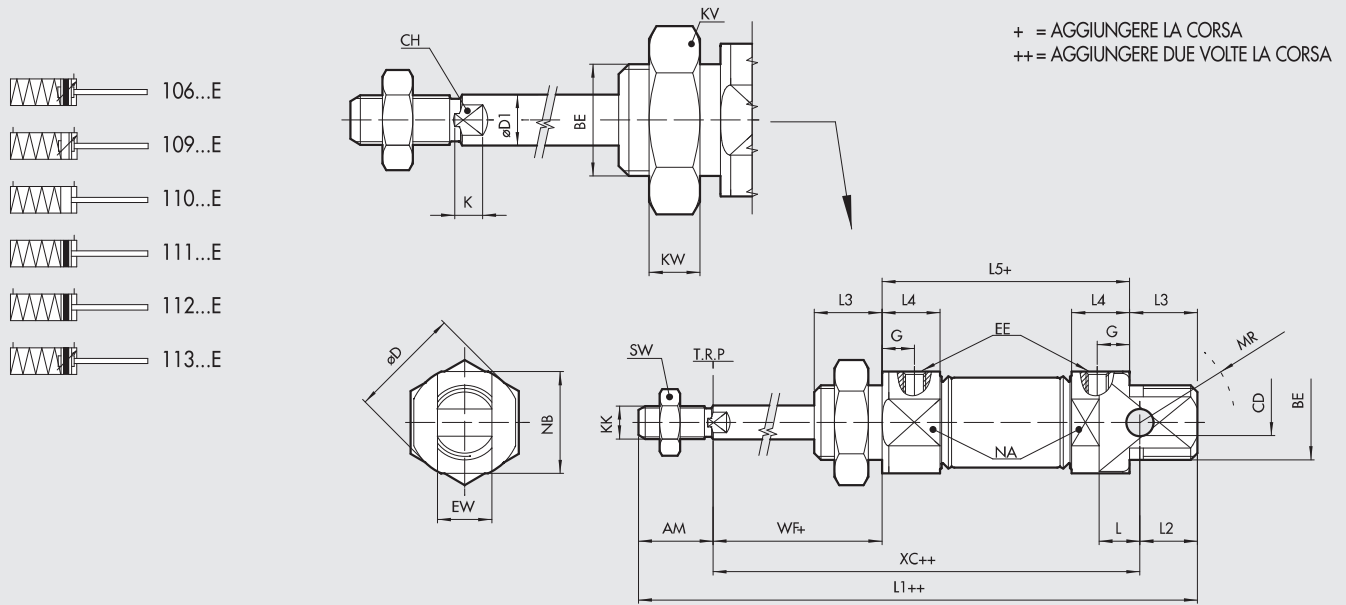
Ø	Quota	Corse			
		0÷25	26÷50	51÷75	76÷100
16	L1	121.4	141.4	165.8	190.2
	L5	66.4	86.4	110.8	135.2
	XC ^{±1}	92.4	112.4	136.8	161.2
20	L1	140.4	161.4	186.8	212.2
	L5	79.4	100.4	125.8	151.2
	XC ^{±1}	106.4	127.4	152.8	178.2
25	L1	154.1	177	203	229
	L5	84.1	107	133	159
	XC ^{±1}	115.1	138	164	190

VERSIONE 114...R (doppio effetto ammortizzato con molla stelo passante)

Ø	Quota	Corse			
		0÷25	26÷50	51÷75	76÷100
16	LL	142.4	162.4	186.8	211.2
	L5	66.4	86.4	110.8	135.2
20	LL	167.4	188.4	213.8	239.2
	L5	79.4	100.4	125.8	151.2
25	LL	184.1	207	233	259
	L5	84.1	107	133	159

VERSIONE 115...R (doppio effetto con molla stelo passante)

DIMENSIONI VERSIONI DOPPIO EFFETTO CON MOLLA STELO ESTESO
DIMENSIONI VERSIONI SEMPLICE EFFETTO CON MOLLA STELO ESTESO



+ = AGGIUNGERE LA CORSA
 ++ = AGGIUNGERE DUE VOLTE LA CORSA

Ø	AM ^{±0}	BE	dCD ^{H9}	dD	dD1	G	EE	EW ^{d13}	L	L2	L3	L4	KK	WF ^{±1,2}	KW	KV	MR	NA	NB	SW	CH	K
16	16	M16x1.5	6	19.7	6	6	M5	12	9	13	17	10	M6	22	8	24	16	18	18	10	5	3.5
20	20	M22x1.5	8	27.9	8	8	G 1/8	16	12	14	17	15.5	M8	24	7	32	18	24	24	13	7	4.6
25	22	M22x1.5	8	33	10	9	G 1/8	16	12	17	20	17.1	M10x1.25	28	7	32	21	30	30	17	8	5

VERSIONE 106...E (semplice effetto ammortizzato stelo esteso)
 VERSIONE 111...E (semplice effetto stelo esteso)

Ø	Quota	Corsa			
		0±25	26±50	51±75	76±100
16	L1	115.4	135.4	159.8	184.2
	L5	60.4	80.4	104.8	129.2
	XC ^{±1}	86.4	106.4	130.8	155.2
20	L1	133.4	154.4	179.8	205.2
	L5	72.4	93.4	118.8	144.2
	XC ^{±1}	99.4	120.4	145.8	171.2
25	L1	146.1	169	195	221
	L5	76.1	99	125	151
	XC ^{±1}	107.1	130	156	182

VERSIONE 109...E / 113...E (doppio effetto ammortizzato con molla stelo esteso)
 VERSIONE 110...E / 112...E (doppio effetto con molla stelo esteso)

Ø	Quota	Corsa			
		0±25	26±50	51±75	76±100
16	L1	121.4	141.4	165.8	190.2
	L5	66.4	86.4	110.8	135.2
	XC ^{±1}	92.4	112.4	136.8	161.2
20	L1	140.4	161.4	186.8	212.2
	L5	79.4	100.4	125.8	151.2
	XC ^{±1}	106.4	127.4	152.8	178.2
25	L1	154.1	177	203	229
	L5	84.1	107	133	159
	XC ^{±1}	115.1	138	164	190

NOTE

CHIAVE DI CODIFICA

CIL	1 1 2 TIPOLOGIA	0 VERSIONE	16 ALES.	0020 CORSIA	C MATERIALE	P GUARNIZIONI	E
▷	101 SE attacco assiale	0 Standard	▼ 08	Per le corse massime fornibili vedere dati tecnici	A Stelo C45 cromato, pistone in alluminio	P Poliuretano	▶ E Semplice effetto stelo esteso o Doppio effetto con molla stelo esteso
▽	102 DEM attacco assiale	+ U Bussola testata posteriore in bronzo	▼ 10		C Stelo C45 cromato, pistone tecnopolimero	N NBR	
◀▷	104 SE stelo passante	V Senza dado testata	▼ 12	Z Stelo e dado inox pistone in alluminio	● V FKM/FPM	* R Doppio effetto con molla stelo represso	
■△	106 SE ammortizzato	S Non magnetico	16	X Stelo e dado inox pistone in tecnopolimero	● B Bassa temperatura		
■	109 DEA	▲ G No stick-slip	20				
■	110 DE		25				
△	111 SE						
	112 DEM						
■	113 DEMA						
*◇	114 DEM stelo passante						
*◇	115 DEMA stelo passante						
◆▷	116 DEM predisposto per bloccastelo						
■▷	117 DEMA predisposto per bloccastelo						

DE: Doppio effetto (non ammortizzato, non magnetico)

DEM: Doppio effetto magnetico (non ammortizzato)

DEMA: Doppio effetto magnetico (ammortizzato)

DEA: Doppio effetto ammortizzato (non magnetico)

SE: Semplice effetto (magnetico). Le versioni senza la "E" finale sono da intendersi con stelo represso.

● Disponibili solo per versioni non magnetico (S) e con pistone in alluminio (A o Z)

▲ **Da utilizzare con velocità inferiori a 0.2 m/s, per evitare saltellamenti. Usare solo aria non lubrificata**

▼ Stelo INOX

■ Disponibili dal Ø 16

◆ Disponibili dal Ø 12

▷ Non disponibili per versioni con lettera finale E o R

△ Non disponibili per versioni con lettera finale R

▽ Non disponibili per versioni con lettera finale E

◇ Stelo INOX. Non disponibili per versioni con lettera finale E

* Per Ø 16 ÷ 25 pistone in alluminio, stelo inox

▶ Lettera da aggiungere solo per la versione semplice effetto stelo esteso o doppio effetto con molla stelo esteso

* R Lettera da aggiungere solo per la versione doppio effetto con molla stelo represso

+ Non disponibile per tipologie 101, 102, 104, 114, 115

◀ Per Ø 16 ÷ 25 corsa da 51 a 100 pistone in alluminio

NOTE