

Generalità

Le serie 105 comprende una vasta gamma di microvalvole e valvole con svariati tipi di azionamento.

Le connessioni sono da M5 per questa serie.

Per la loro particolare costruzione a spola bilanciata queste valvole permettono un uso diversificato del 3 vie e del 5 vie, come si vede dagli schemi funzionali che si trovano nella Sezione 0. Questo è importante perché il 3 vie per esempio è utilizzabile indifferentemente come normalmente chiuso o normalmente aperto ed il 5 vie si può alimentare dagli scarichi 3 e 5 vie con pressioni diverse per applicazioni particolari. Durante la fase di spostamento, la spola isola fra di loro le connessioni e non subisce sollecitazioni o spostamenti per effetto della pressione di alimentazione.

Caratteristiche costruttive

	M5	G 1/8" - G 1/4" - G 1/2" - G 1"
Corpo	Ottone nichelato	Alluminio
Operatori	Ottone nichelato Acciaio inossidabile nel caso di leve a rullo e a tasto; Acciaio zincato per le leve laterali; Materiale plastico per manopole, pulsanti, tasti e selettori.	Alluminio
Guarnizioni	NBR	NBR
Distanziali	Resina acetica	Tecnopolimero (Alluminio per G 1")
Spola	Acciaio	Acciaio / Tecnopolimero
Fondelli		Tecnopolimero
Molle	Acciaio per molle	Acciaio per molle

Uso e manutenzione

Questi distributori hanno una vita media che varia dai 10 ai 15 milioni di cicli a seconda delle condizioni di impiego.

Una buona lubrificazione riduce enormemente l'usura delle guarnizioni, così come una buona filtrazione impedisce l'accumulo di sporco ed il conseguente malfunzionamento del distributore. Controllare che le condizioni di impiego siano coerenti con i limiti indicati, pressione, temperatura, ecc.

Si abbia cura di proteggere le bocche di scarico delle valvole in presenza di sporco e polvere. Per la manutenzione si può usufruire di kit appositi che comprendono la spola completa di guarnizioni di usura.

L'operazione può essere fatta da chiunque, utilizzando comunque la dovuta accortezza nel rimontare la valvola.

Attenzione: per la lubrificazione utilizzare solo olii idraulici della classe H, ad esempio il MAGNA GC 32 (Castrol).



1

Sfera pannello-molla	3/2	Codice di ordinazione 105.0.0.1	5/2	Sfera pannello-molla		
		TIPOLOGIA 32 = 3 vie 52 = 5 vie				
Peso gr. 70 Forza di azionamento 14 N				Peso gr. 87 Forza di azionamento 14 N		
Caratteristiche di funzionamento	Fluido	Pressione di funzionamento max. (bar)	Temperatura di esercizio °C	Portata a 6 bar con Δp=1 (NI/min)	Diametro nominale di passaggio (mm)	Connessioni di alimentazione
	Aria filtrata e lubrificata	10	-5 ÷ +70	120	2,5	M5

Leva rullo-molla	3/2	Codice di ordinazione 105.1.2.1	5/2	Leva rullo-molla		
		TIPOLOGIA 32 = 3 vie 52 = 5 vie				
Peso gr. 85 Forza di azionamento 6 N				Peso gr. 102 Forza di azionamento 6 N		
Caratteristiche di funzionamento	Fluido	Pressione di funzionamento max. (bar)	Temperatura di esercizio °C	Portata a 6 bar con Δp=1 (NI/min)	Diametro nominale di passaggio (mm)	Connessioni di alimentazione
	Aria filtrata e lubrificata	10	-5 ÷ +70	120	2,5	M5

Leva rullo cuscinetto a sfere-molla	3/2	Codice di ordinazione 105.1.2.1/1	5/2	Leva rullo cuscinetto a sfere-molla		
		TIPOLOGIA 32 = 3 vie 52 = 5 vie				
Peso gr. 100 Forza di azionamento 6 N				Peso gr. 177 Forza di azionamento 6 N		
Caratteristiche di funzionamento	Fluido	Pressione di funzionamento max. (bar)	Temperatura di esercizio °C	Portata a 6 bar con Δp=1 (NI/min)	Diametro nominale di passaggio (mm)	Connessioni di alimentazione
	Aria filtrata e lubrificata	10	-5 ÷ +70	120	2,5	M5

1

Leva tasto-molla

3/2

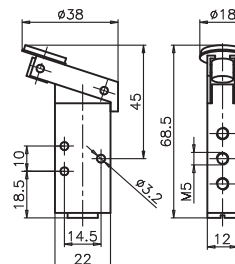
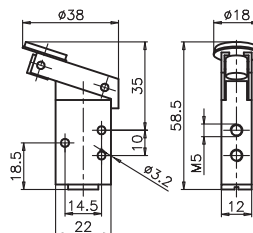
Codice di ordinazione

5/2

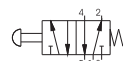
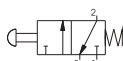
Leva tasto-molla

105.1.2.6/C

- TIPOLOGIA**
- 1 = Rosso
 - 2 = Nero
 - 3 = Verde
- COLORE PULSANTE**
- 1 = Rosso
 - 2 = Nero
 - 3 = Verde



Peso gr. 85
Forza di azionamento 6 N



Peso gr. 102
Forza di azionamento 6 N

Caratteristiche di funzionamento	Fluido	Pressione di funzionamento max. (bar)	Temperatura di esercizio °C	Portata a 6 bar con Δp=1 (Nl/min)	Diametro nominale di passaggio (mm)	Connessioni di alimentazione
		Aria filtrata e lubrificata	10	-5 ÷ +70	120	2,5

Leva unidirezionale-molla

3/2

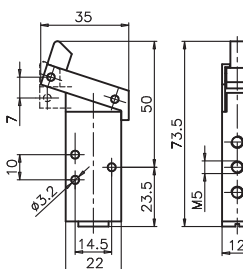
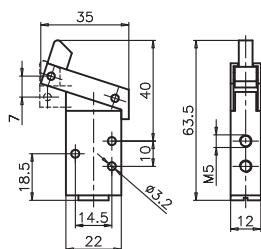
Codice di ordinazione

5/2

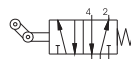
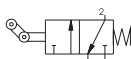
Leva unidirezionale-molla

105.1.3.1

- TIPOLOGIA**
- 32 = 3 vie
 - 52 = 5 vie



Peso gr. 85
Forza di azionamento 6 N



Peso gr. 102
Forza di azionamento 6 N

Caratteristiche di funzionamento	Fluido	Pressione di funzionamento max. (bar)	Temperatura di esercizio °C	Portata a 6 bar con Δp=1 (Nl/min)	Diametro nominale di passaggio (mm)	Connessioni di alimentazione
		Aria filtrata e lubrificata	10	-5 ÷ +70	120	2,5

Leva pannello Ø 22-2 posizioni

3/2

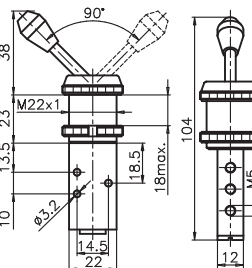
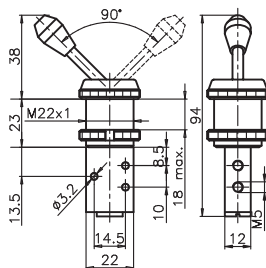
Codice di ordinazione

5/2

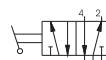
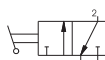
Leva pannello Ø 22-2 posizioni

105.1.4/C

- TIPOLOGIA**
- 32 = 3 vie
 - 52 = 5 vie
- COLORE LEVA**
- 1 = Rosso
 - 2 = Nero
 - 3 = Verde



Peso gr. 125


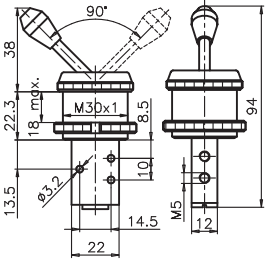
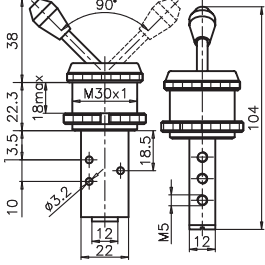

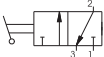




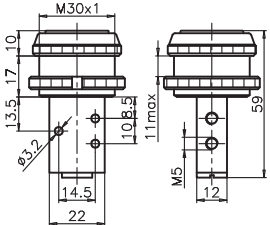
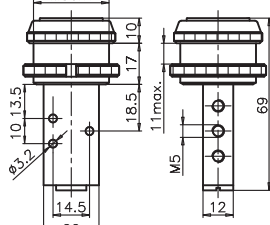

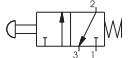
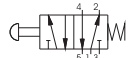
Peso gr. 142


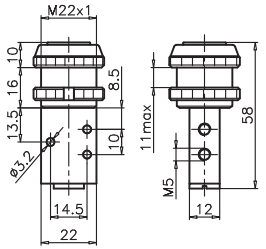
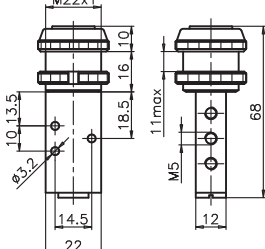

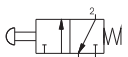

Caratteristiche di funzionamento	Fluido	Pressione di funzionamento max. (bar)	Temperatura di esercizio °C	Portata a 6 bar con Δp=1 (Nl/min)	Diametro nominale di passaggio (mm)	Connessioni di alimentazione
		Aria filtrata e lubrificata	10	-5 ÷ +70	120	2,5



1

Leva pannello Ø 30-2 posizioni	3/2	Codice di ordinazione 105.1.5/©	5/2	Leva pannello Ø 30-2 posizioni		
		<p>TIPOLOGIA</p> <p>1 32 = 3 vie 52 = 5 vie</p> <p>COLORE LEVA</p> <p>© 1 = Rosso 2 = Nero 3 = Verde</p>				
Peso gr. 165				Peso gr. 182		
						
Caratteristiche di funzionamento	Fluido Aria filtrata e lubrificata	Pressione di funzionamento max. (bar) 10	Temperatura di esercizio °C -5 ÷ +70	Portata a 6 bar con Δp=1 (NI/min) 120	Diametro nominale di passaggio (mm) 2,5	Connessioni di alimentazione M5

Pulsante digitale Ø 30-molla	3/2	Codice di ordinazione 105.1.6.1/©	5/2	Pulsante digitale Ø 30-molla		
		<p>TIPOLOGIA</p> <p>1 32 = 3 vie 52 = 5 vie</p> <p>COLORE PULSANTE</p> <p>© 1 = Rosso 2 = Nero 3 = Verde</p>				
Peso gr. 123 Forza di azionamento 14 N				Peso gr. 140 Forza di azionamento 14 N		
						
Caratteristiche di funzionamento	Fluido Aria filtrata e lubrificata	Pressione di funzionamento max. (bar) 10	Temperatura di esercizio °C -5 ÷ +70	Portata a 6 bar con Δp=1 (NI/min) 120	Diametro nominale di passaggio (mm) 2,5	Connessioni di alimentazione M5

Pulsante digitale Ø 22-molla	3/2	Codice di ordinazione 105.1.6.2/©	5/2	Pulsante digitale Ø 22-molla		
		<p>TIPOLOGIA</p> <p>1 32 = 3 vie 52 = 5 vie</p> <p>COLORE PULSANTE</p> <p>© 1 = Rosso 2 = Nero 3 = Verde</p>				
Peso gr. 102 Forza di azionamento 14 N				Peso gr. 119 Forza di azionamento 14 N		
						
Caratteristiche di funzionamento	Fluido Aria filtrata e lubrificata	Pressione di funzionamento max. (bar) 10	Temperatura di esercizio °C -5 ÷ +70	Portata a 6 bar con Δp=1 (NI/min) 120	Diametro nominale di passaggio (mm) 2,5	Connessioni di alimentazione M5

1

Pulsante digitale-molla

3/2

Codice di ordinazione

5/2

Pulsante digitale-molla

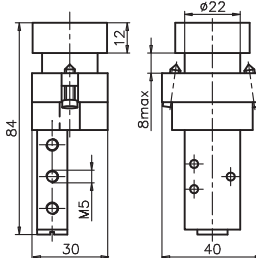
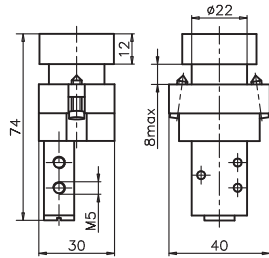
105.T.6.22/C

TIPOLOGIA

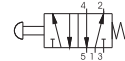
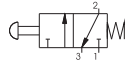
- T** 32 = 3 vie
- 52 = 5 vie

COLORE PULSANTE

- C** 1 = Rosso
- 2 = Nero
- 3 = Verde
- 4 = Giallo



Peso gr. 165
Forza di azionamento 14 N



Peso gr. 182
Forza di azionamento 14 N

Caratteristiche di funzionamento	Fluido	Pressione di funzionamento max. (bar)	Temperatura di esercizio °C	Portata a 6 bar con Δp=1 (Nl/min)	Diametro nominale di passaggio (mm)	Connessioni di alimentazione
		Aria filtrata e lubrificata	10	-5 ÷ +70	120	2,5

Pulsante sporgente-molla

3/2

Codice di ordinazione

5/2

Pulsante sporgente-molla

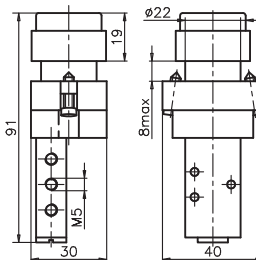
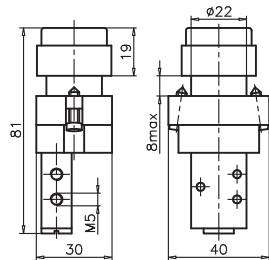
105.T.6.23/C

TIPOLOGIA

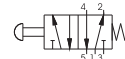
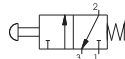
- T** 32 = 3 vie
- 52 = 5 vie

COLORE PULSANTE

- C** 1 = Rosso
- 2 = Nero
- 3 = Verde
- 4 = Giallo



Peso gr. 170
Forza di azionamento 14 N



Peso gr. 187
Forza di azionamento 14 N

Caratteristiche di funzionamento	Fluido	Pressione di funzionamento max. (bar)	Temperatura di esercizio °C	Portata a 6 bar con Δp=1 (Nl/min)	Diametro nominale di passaggio (mm)	Connessioni di alimentazione
		Aria filtrata e lubrificata	10	-5 ÷ +70	120	2,5

Selettore 2 posizioni

3/2

Codice di ordinazione

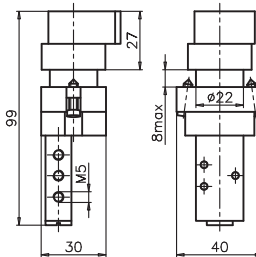
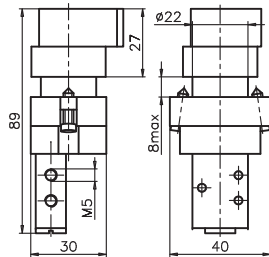
5/2

Selettore 2 posizioni

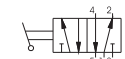
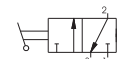
105.T.6.27

TIPOLOGIA

- T** 32 = 3 vie
- 52 = 5 vie



Peso gr. 185


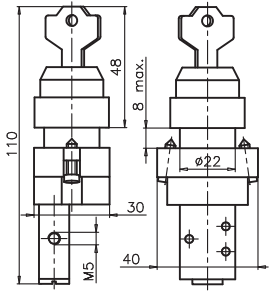

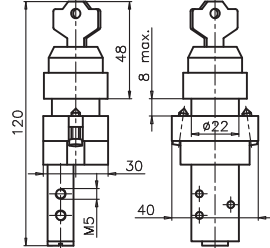



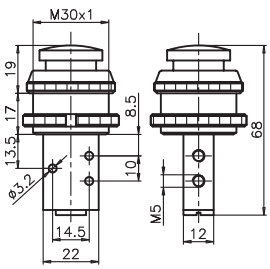

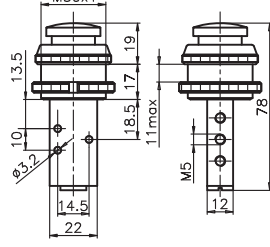
Peso gr. 202


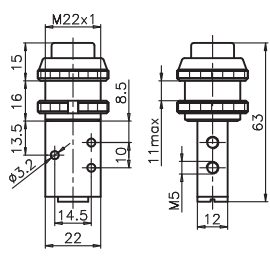

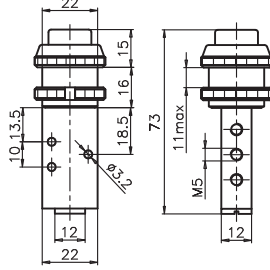
Caratteristiche di funzionamento	Fluido	Pressione di funzionamento max. (bar)	Temperatura di esercizio °C	Portata a 6 bar con Δp=1 (Nl/min)	Diametro nominale di passaggio (mm)	Connessioni di alimentazione
		Aria filtrata e lubrificata	10	-5 ÷ +70	120	2,5



1

Selettore a chiave 2 posizioni		3/2	Codice di ordinazione 105.1.6.28		5/2	Selettore a chiave 2 posizioni	
 		TIPOLOGIA 32 = 3 vie 52 = 5 vie		 		Peso gr. 215	
Caratteristiche di funzionamento		Fluido	Pressione di funzionamento max. (bar)	Temperatura di esercizio °C	Portata a 6 bar con Δp=1 (NI/min)	Diametro nominale di passaggio (mm)	Connessioni di alimentazione
		Aria filtrata e lubrificata	10	-5 ÷ +70	120	2,5	M5

Pulsante palmo Ø 30-molla		3/2	Codice di ordinazione 105.1.7.1/C		5/2	Pulsante palmo Ø 30-molla	
 		TIPOLOGIA 32 = 3 vie 52 = 5 vie COLORE PULSANTE 1 = Rosso 2 = Nero 3 = Verde		 		Peso gr. 126 Forza di azionamento 14 N	
Caratteristiche di funzionamento		Fluido	Pressione di funzionamento max. (bar)	Temperatura di esercizio °C	Portata a 6 bar con Δp=1 (NI/min)	Diametro nominale di passaggio (mm)	Connessioni di alimentazione
		Aria filtrata e lubrificata	10	-5 ÷ +70	120	2,5	M5

Pulsante palmo Ø 22-molla		3/2	Codice di ordinazione 105.1.7.2/C		5/2	Pulsante palmo Ø 22-molla	
 		TIPOLOGIA 32 = 3 vie 52 = 5 vie COLORE PULSANTE 1 = Rosso 2 = Nero 3 = Verde		 		Peso gr. 103 Forza di azionamento 14 N	
Caratteristiche di funzionamento		Fluido	Pressione di funzionamento max. (bar)	Temperatura di esercizio °C	Portata a 6 bar con Δp=1 (NI/min)	Diametro nominale di passaggio (mm)	Connessioni di alimentazione
		Aria filtrata e lubrificata	10	-5 ÷ +70	120	2,5	M5

1

Pulsante tasto molla

3/2

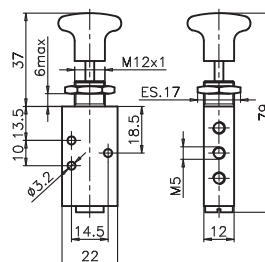
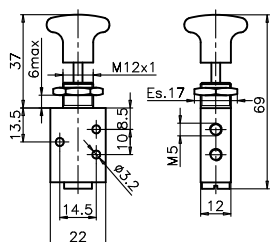
Codice di ordinazione

105.T.8.1/C

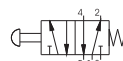
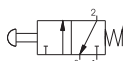
- TIPOLOGIA**
- T 32 = 3 vie
 - 52 = 5 vie
- COLORE PULSANTE**
- C 1 = Rosso
 - 2 = Nero
 - 3 = Verde

5/2

Pulsante tasto molla



Peso gr. 75
Forza di azionamento 14 N



Peso gr. 92
Forza di azionamento 14 N

Caratteristiche di funzionamento	Fluido	Pressione di funzionamento max. (bar)	Temperatura di esercizio °C	Portata a 6 bar con Δp=1 (Nl/min)	Diametro nominale di passaggio (mm)	Connessioni di alimentazione
		Aria filtrata e lubrificata	10	-5 ÷ +70	120	2,5

Pulsante tasto 2 posizioni

3/2

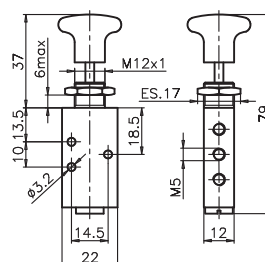
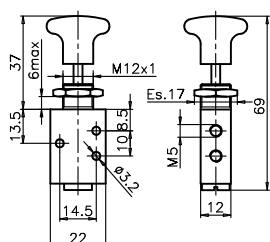
Codice di ordinazione

105.T.8/C

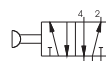
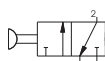
- TIPOLOGIA**
- T 32 = 3 vie
 - 52 = 5 vie
- COLORE PULSANTE**
- C 1 = Rosso
 - 2 = Nero
 - 3 = Verde

5/2

Pulsante tasto 2 posizioni



Peso gr. 75
Forza di azionamento 14 N



Peso gr. 92
Forza di azionamento 14 N

Caratteristiche di funzionamento	Fluido	Pressione di funzionamento max. (bar)	Temperatura di esercizio °C	Portata a 6 bar con Δp=1 (Nl/min)	Diametro nominale di passaggio (mm)	Connessioni di alimentazione
		Aria filtrata e lubrificata	10	-5 ÷ +70	120	2,5

Antenna oscillante-molla

3/2

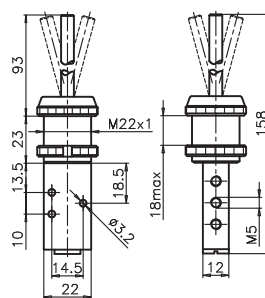
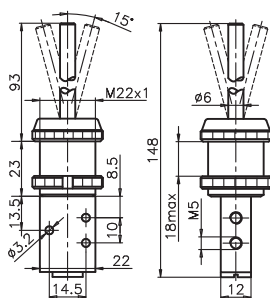
Codice di ordinazione

105.T.9.1

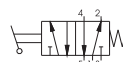
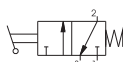
- TIPOLOGIA**
- T 32 = 3 vie
 - 52 = 5 vie

5/2

Antenna oscillante-molla



Peso gr. 136



Peso gr. 153

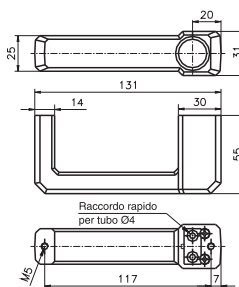
Caratteristiche di funzionamento	Fluido	Pressione di funzionamento max. (bar)	Temperatura di esercizio °C	Portata a 6 bar con Δp=1 (Nl/min)	Diametro nominale di passaggio (mm)	Connessioni di alimentazione
		Aria filtrata e lubrificata	10	-5 ÷ +70	120	2,5



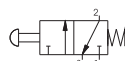
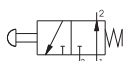
Maniglia con valvola

3/2

Codice di ordinazione
105.32.6.40
FUNZIONE
F A = Normalmente Aperta
C = Normalmente Chiusa



Peso gr. 165
Forza di azionamento 14 N



Caratteristiche di funzionamento	Fluido	Pressione di funzionamento max. (bar)	Temperatura di esercizio °C	Portata a 6 bar con Δp=1 (NI/min)	Diametro nominale di passaggio (mm)	Connessioni di alimentazione
		Aria filtrata e lubrificata	10	-5 ÷ +70	120	2,5

Maniglia con valvola

5/2

Codice di ordinazione

5/2

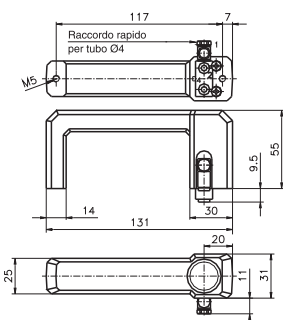
Maniglia con valvola

Alimentazione a Sinistra

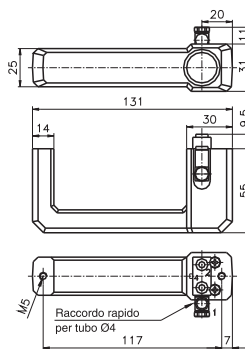
Alimentazione a Destra

105.52.6.1

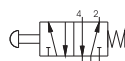
TIPOLOGIA
1 40 = Alimentazione Sinistra
 40D = Alimentazione Destra



Peso gr. 190
Forza di azionamento 14 N



Peso gr. 190
Forza di azionamento 14 N



Caratteristiche di funzionamento	Fluido	Pressione di funzionamento max. (bar)	Temperatura di esercizio °C	Portata a 6 bar con Δp=1 (NI/min)	Diametro nominale di passaggio (mm)	Connessioni di alimentazione
		Aria filtrata e lubrificata	10	-5 ÷ +70	120	2,5