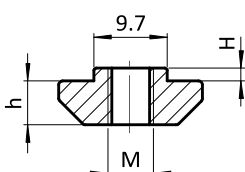
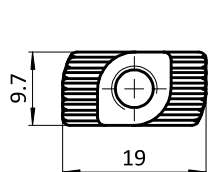




**HAMMERMUTTER**

**HAMMER NUT**

<b>Ausführung</b>	Nut 10, Stahl	<b>Model</b>	Slot 10, steel
<b>Beschreibung</b>	Befestigungselement für Aluminiumprofile, bricht die Eloxalschicht auf und schafft eine sichere, elektrostatisch entladende Verbindung	<b>Description</b>	To fasten components to profiles, brakes the anodized coat of the profile - thus ensuring a safe, electrostatically discharging connection
<b>Material</b>	Stahl, verzinkt	<b>Material</b>	Zinc plated steel
<b>Liefereinheit</b>	100 Stück	<b>Pack Quantity</b>	100 pieces
<b>Extras</b>	Drehhilfe: Gewindeverletzung, Gewindesteigungsfehler oder Polyamid-Fleckbeschichtung auf Anfrage Oberfläche: Zink-Nickel- oder Zink-Lamellen-Überzug auf Anfrage	<b>Specials</b>	Turning help: Dented thread, thread pitch error or polyamide thread locking dot on request Surface: Zinc-nickel plated or with zinc lamellar plating on request



Hammermutter Hammer Nut	H [mm]	Größe Size	Gewicht [g] Weight [g]	Profil Profile	Teil-Nr. Part #
Stahl <i>Steel</i>	1.3	M4	4.7		096H10413S02
	1.3	M5	4.7		096H10513S02
	1.3	M6	4.7		096H10613S02
	1.3	M8	4.7		096H10813S02
	1.5	M5	6.7		096H10517
	1.5	M6	6.2		096H10617
	1.5	M8	5.1		096H10817
	3.0	M4	7.9	B	096H10430
	3.0	M5	7.7	B	096H10530
	3.0	M6	7.2	B	096H10630
3.0	M8	6.1	B	096H10830	
3.0	10-32 UNF	7.6	B	096H1010-3230	